



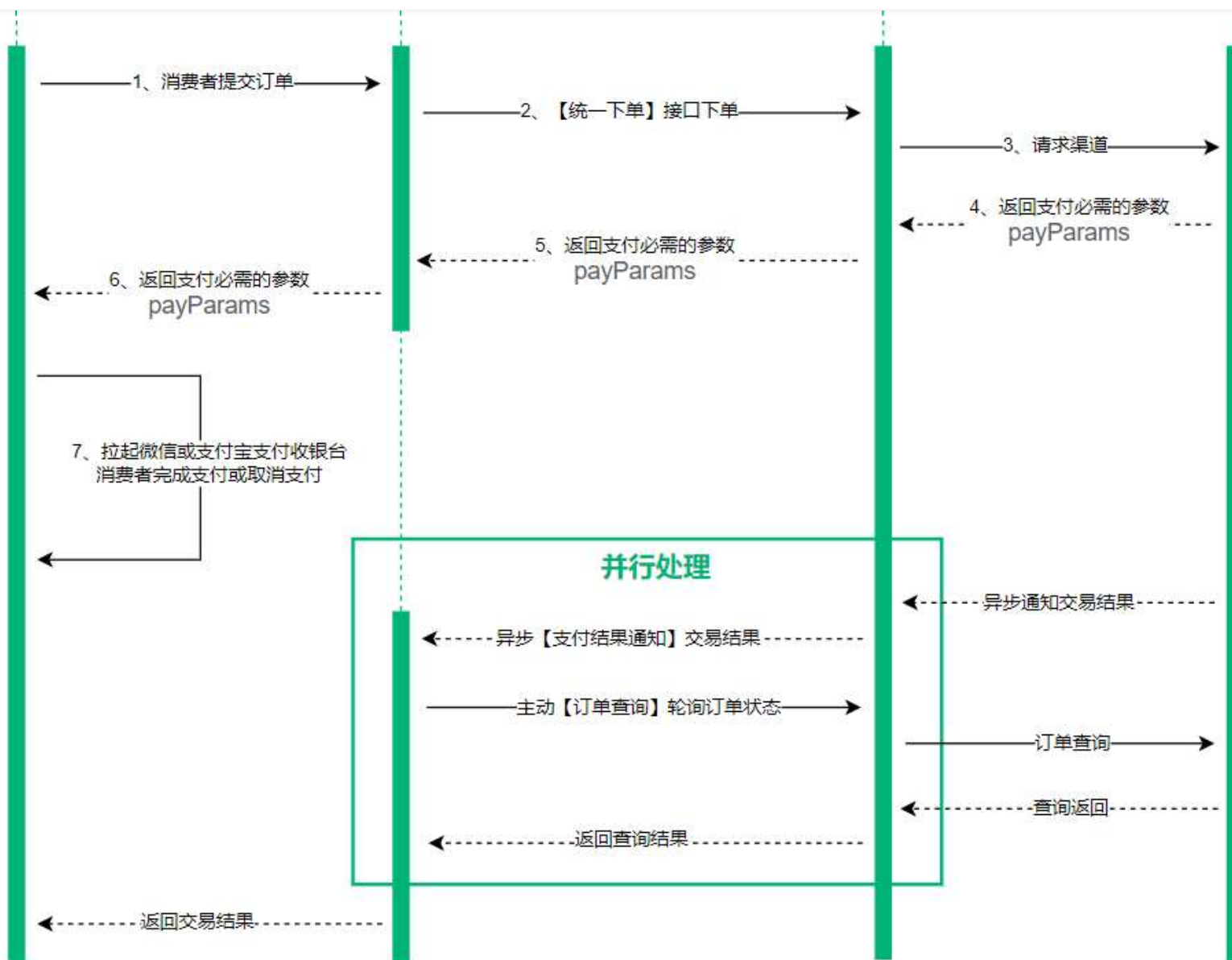
首页

统一下单 ×

更多操作 ▾

## 统一下单

除被扫支付场景以外，商户系统先通过该接口生成预支付交易单，返回正确的预支付交易标识后再按扫码、JSAPI、APP等不同场景生成交易串调起支付。



首页

统一下单 ×

更多操作 ▾

1. 公众号内支付，公众号主体必须与收款商户主体一致。
2. 小程序内支付，小程序主体必须与收款商户主体一致。
3. APP支付仅部分地区和商家可开通，对接前请先联系我司人员确认。
4. 符合以下行业的商家，可向服务商申请开通APP支付：
  1. 政府事业单位管理业务。
  2. 国有企业水电煤、高速、轮运民生业务。
  3. 政府合作项目(可提供合作协议且协议内容需体现合作双方信息、app经营内容信息及双方盖章页)

## 请求参数

### 请求头

| 参数名称         | 参数值              | 是否必须 |
|--------------|------------------|------|
| Content-Type | application/json | 必须   |

### 请求体

| 参数名称       | 参数类型   | 是否必须 | 默认值 | 备注              |
|------------|--------|------|-----|-----------------|
| systemCode | string | 必须   |     | 平台分配的系统编号       |
| version    | string | 必须   |     | 接口版本号，默认1.0.0   |
| reqtime    | string | 必须   |     | 接口请求时间，格式为yyyyM |

首页

统一下单 ×

更多操作 ▾

|                 |        |     |         |                          |
|-----------------|--------|-----|---------|--------------------------|
| payment         | string | 必须  |         | 支付服务商编号（平台分配）            |
| terminalType    | string | 必须  | ANDROID | 终端类型：ANDROID:安卓;         |
| merchantLoginNo | string | 必须  | 老板账号    | 收银员登录编号                  |
| merchantNo      | string | 必须  |         | 平台分配的商户编号                |
| notifyUrl       | string | 必须  |         | 支付回调地址                   |
| outTradeNo      | string | 必须  |         | 商家系统内部订单号,32个字<br>或字符串组成 |
| amount          | string | 必须  |         | 支付金额，单位：元，保留             |
| subAppid        | string | 非必须 |         | 渠道商或商户公众号appid。          |
| subOpenid       | string | 非必须 |         | 用户标识ID，用户在subApp<br>的值   |
| realAmount      | string | 必须  |         | 消费者实付金额，单位：元，            |
| terminal_ip     | string | 必须  |         | 消费者ip                    |
| attach          | string | 非必须 |         | 商家备注，订单查询和支付             |
| remark          | string | 非必须 |         | 消费者备注                    |

首页

统一下单 ×

更多操作 ▾

|               |        |     |  |                            |
|---------------|--------|-----|--|----------------------------|
| > goodsDetail | string | 非必须 |  | 单品优惠功能字段，Json格式，具体说明见下文说明。 |
|---------------|--------|-----|--|----------------------------|

响应参数

| 参数名称    | 参数类型   | 是否必须 | 备注                          |
|---------|--------|------|-----------------------------|
| code    | string | 必须   | 接口处理结果编码00:成功；01:失败；02:参数不合 |
| message | string | 必须   | 接口处理结果描述                    |
| sign    | string | 必须   | 响应签名，用于验签                   |
| > data  | object | 非必须  | 仅当code=00时返回                |

示例代码

请求示例

签名工具类

响应示例

Java示例

PHP示例

```
import java.io.BufferedReader;
import java.io.InputStreamReader;
```

复制代码



首页

统一下单 ×

更多操作 ▾

```
/**
 * 统一下单接口示例
 * 接口地址: POST /epay/order/unifiedOrder
 *
 * 适用于: 微信公众号/小程序支付、支付宝H5支付、微信APP支付、支付宝APP支付
 */
public class PubPayExample {

    // 配置参数 (请根据实际情况修改)
    private static final String API_URL = "https://your-domain.com/epay/order/unifiedOrder";
    private static final String SECRET_KEY = "your_secret_key"; // 商户通信密钥
    private static final String SYSTEM_CODE = "your_system_code"; // 平台分配的系统编号
    private static final String PAYMENT = "40021"; // 支付服务商编号 (测试环境)
    private static final String MERCHANT_NO = "your_merchant_no"; // 商户编号
    private static final String MERCHANT_LOGIN_NO = "老板账号"; // 收银员登录编号

    public static void main(String[] args) {
        try {
            // 构建请求参数
            Map<String, Object> params = buildRequestParams();
```